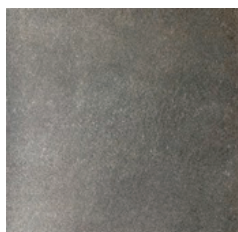


Serie 63



Dutch
Design
Fliesen

Bei Dutch Design Fliesen wir haben uns der Herausforderung Serie zu entwickeln, die effektiv vermitteln Emotionen, Loyalität, Qualität und emotionale werte bieten. Wir sehen dies als Ausdruck der Persönlichkeit der Bewohner. Es ist eine reihe, in der essenzen, und die techniek eines teils der Begrenzungs natur in einem keramischen Fliesen. Das Design ist durch die Leichtigkeit von organischen Materialien inspiriert, sucht zur verbesserung der sinnlichkeit mit vorteilen, wartung, antirutsch und farbbeständig eines Keramikfliese für den Außeneinsatz .



Vt0024 60x60 RT
Slate zwart
1,9 cm
R11 / B P 128



Vt0025 60x60 RT
Slate grijs
1,9 cm
R11 / B P 128



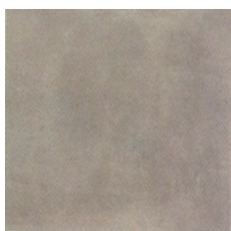
Vt0027 60x60 RT
Stone Grijs
1,9 cm
R11 / B P 128



Vt0026 60x60 RT
Stone zwart
1,9 cm
R11 / B P 128



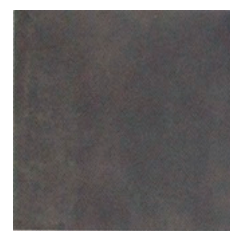
Vt0029 60x60 RT
Fusion Warm licht grijs
2 cm
R11 / B P 128



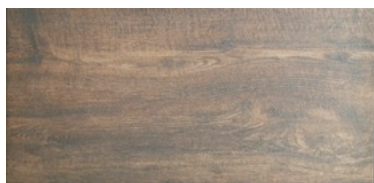
Vt0028 60x60 RT
Fusion Grijs
2 cm
R11 / B P 128



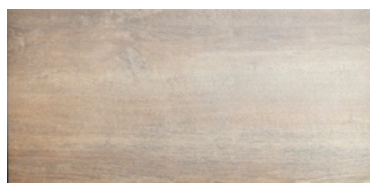
Vt0031 60x60 RT
Fusion Lever
2 cm
R11 / B P 128



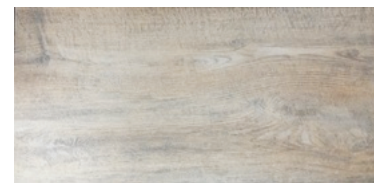
Vt0030 60x60 RT
Fusion Antracite
2 cm
R11 / B P 128



Vt0032 40x80 RT
Eiken mat
2 cm
R11 / B P 131



Vt0033 40x80 RT
Klipseiken mat
2 cm
R11 / B P 131



Vt0034 40x80 RT
Wilg mat
2 cm
R11 / B P 131

Technische Angaben

NEN-EN 14001	Norm ISO	ISO prüfung		
			60x60	40x80
Lange und breite	10545-2	+/- 0,5	+/- 0,3	+/- 0,3
Dicke	10545-2	+/- 5	+/- 5	+/- 5
Geradheit der kanten	10545-2	+/- 0,5	+/- 0,3	+/- 0,3
Rechtwinkligkeit	10545-2	+/- 0,6	+/- 0,6	+/- 0,6
Mittelpunktvolbung	10545-2	+ 0,5	+ 0,5	+ 0,5
Flugelichkeit	10545-2	+/- 0,5	+/- 0,28	+/- 0,28
Trittsicherheit din 51130 / 51097			R11/B	R11/ B

Fysische & chemische Angaben

Wasseraufnahme	10545-3	max. 3%	< 2%	< 2%
Biegefestigkeit	10545-2	min. 27 n/m2	> 40 n/m2	> 40 n/m2
Bruchlast	10545-4	>700 N	> 900N	> 900N
Frostbestandigkeit	10545-12	Erforderlich	Erfüllt	Erfüllt
Chemische bestandigkeit	10545-13	min. GB	GA	GA
Fleckenbestandigkeit	10545-14	min. 0,3	3	3

Verpackung

Verpackung	formaat	st. p/box	box. p/m2	boxen p/p	m2 p/p
Boden	60x60	2	0,72	32	23,04
Boden	40x80	2	0,64	38	24,32

Pflegehinweis

Eine gute Baureinigung ist erforderlich für eine problemlose Pflege

Dutch Design Fliesen empfiehlt: HMK R159 (Moeller Stonecare), www.moellerstonecare.eu

1 - Mischen Sie die Zementschleierentferner mit Wasser nach Vorgabe des Herstellers. Eine zu hohe Dosis Zementschleierentferner kann die Fugen beeinträchtigen und bleibend beschädigen! 2 - Befeuchten Sie die Fliesenoberfläche mit einem Wischlappen oder einem Mopp und sauberes Wasser. Das Wasser dringt in den Poren der Fugen und schützt die Fugen hiermit gegen Beeinträchtigung durch den Zementschleierentferner. 3 - Tragen Sie nun den Zementschleierentferner auf mit einer Bürste oder mit einem Schwamm und Reiben Sie dies leicht ein. 4 - Lassen Sie das Reinigungsmittel einige Zeit einziehen konform Vorschrift des Herstellers. Lassen Sie das Reinigungsmittel nicht eintrocknen! Durch Trocknen können die gelösten Fugenmörtelreste noch fester an die Fliese haften. Besondere Achtsamkeit bei profilierten Bodenfliesen. Beachten Sie dass die Reinigungsflüssigkeit und aufgelöste Zement- und Fugenmörtelresten vollständig vom Boden weggeschafft sind durch gründliches Spülen und Trocknen. Große Oberflächen müssen deshalb in Teilen von z.B. 20 Qm. gereinigt werden. 5 - Dann das Reinigungsmittel kurz aufschrubben und direkt entfernen. Bitte verwenden Sie bevorzugt einen Wassersauger. 6 - Direkt nach dem Entfernen des Reinigungsmittels den Boden sorgfältig nachwischen mit einer großen Menge sauberem Wasser.

Mit eigenen Rezepturen und Herstellungsverfahren sind wir unabhängig von Produktionseinheiten, die Kontinuität ist so gewährleistet. Durch die Verwendung von Bio-Rohstoffen ist nicht möglich, die gleichen Töne zu liefern.

Die allgemeinen Bedingungen des Dutch Design Fliesen sind auf Anfrage erhältlich

Die gedruckten Farben so nah wie möglich an der Realität

www.dutchdesignfliesen.de / info@dutchdesignfliesen.de

Het wendelgoor 1, 7604 PJ Almelo NL T+31 (0)546574000