

Serie 68



Dutch
Design
Tegels

Natuur getrouw, heeft Dutch Design Tegels de natuursteen verbeterd in een keramische natuursteentegel. Met als doel een krasvaste, onderhoudsvriendelijke maar vooral een natuur getrouwe wand of vloer te maken



Vt0114 Stone grey mat 40x80
A R10 / A P 127

Vt0124 Stone grey mat 20x80
A R10 / A P 136

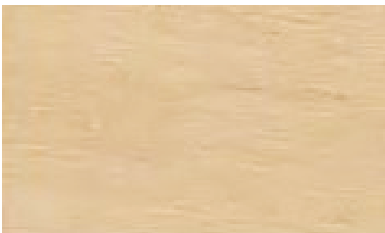
Vt0125 Stone grey mat 10x80
A R10 / A P 136



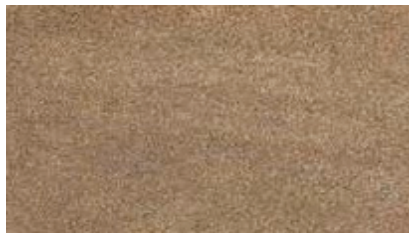
Vt0115 Stone black mat 40x80
A R10 / A P 127

Vt0126 Stone black mat 20x80
A R10 / A P 136

Vt0127 Stone black mat 10x80
A R10 / A P 136



Vt0116 Stone sand mat 40x80
A R10 / A P 127



Vt0117 Stone liver mat 40x80
A R10 / A P 127

Vt0128 Stone liver mat 20x80
A R10 / A P 136

Vt0129 Stone liver mat 10x80
A R10 / A P 136



Vt0121 Marble grey mat 30x60
A R10 / A P 125

Vt0118 Marble grey mat 60x60
A R10 / A P 125



Vt0122 Marble black mat 30x60
A R10 / A P 125

Vt0119 Marble black mat 60x60
A R10 / A P 125



Vt0123 Marble sand mat 30x60
A R10 / A P 125

Vt0120 Marble sand mat 60x60
A R10 / A P 125

Technische specificaties

Conform NEN-EN 14411	Norm ISO	Vloer keramiek					
		Vereist	10x80	20x80	30x60	60x60	40x80
Lengte en breedte	10545-2	+/- 0,5	+/- 0,3	+/- 0,3	+/- 0,3	+/- 0,3	+/- 0,3
Dikte	10545-2	+/- 5	+/- 5	+/- 5	+/- 5	+/- 5	+/- 5
Rechtheid van kanten	10545-2	+/- 0,5	+/- 0,3	+/- 0,3	+/- 0,3	+/- 0,3	+/- 0,3
Rechthoekigheid	10545-2	+/- 0,6	+/- 0,6	+/- 0,6	+/- 0,6	+/- 0,6	+/- 0,6
Vlakheid diagonalen Bol	10545-2	+ 0,5	+ 0,5	+ 0,5	+ 0,5	+ 0,5	+ 0,5
Vlakheid diagonalen Hol	10545-2	- 0,5	- 0,25	- 0,25	- 0,25	- 0,25	- 0,25
Vlakheid over zijde Bol	10545-2	+ 0,5	+ 0,28	+ 0,28	+ 0,28	+ 0,28	+ 0,28
Vlakheid over zijde Hol	10545-2	0,5	0,28	0,28	0,28	0,28	0,28
Schluwte diagonaal	10545-2	+/- 0,5	+/- 0,28	+/- 0,28	+/- 0,28	+/- 0,28	+/- 0,28
Antislip Din 51130 51097			R10 / A	R10 / A	R10 / A	R10 / A	R10 / A

Fysische & chemische eigenschappen

Wateropname	10545-3	max. 3%	< 2%	< 2%	< 2%	< 2%	< 2%
Buigsterkte	10545-2	min. 27 n/m ²	> 40 n/m ²	> 40 n/m ²	> 40 n/m ²	> 40 n/m ²	> 40 n/m ²
Breuksterkte	10545-4	> 700 N	> 900N	> 900N	> 900N	> 900N	> 900N
Weerstand tegen haarscheuren	10545-11	Vereist	Voldaan	Voldaan	Voldaan	Voldaan	Voldaan
Vorstbestandheid	10545-12	Vereist	Voldaan	Voldaan	Voldaan	Voldaan	Voldaan
Bestand tegen huishoud chemicalien	10545-13	min. GB	GA	GA	GA	GA	GA
Vlekbestandheid	10545-14	min. 0,3	3	3	3	3	3

Verpakkingsgegevens

Verpakkingsseenheden	formaat	st. p/doos	doos. p/m ²	dozen p/p	m ² p/p
Vloer	10x80	6	0,48		
Vloer	20x80	3	0,48		
Vloer	40x80	3	0,96		
Vloer	30x60	6	1,08		
Vloer	60x60	3	1,08		

Onderhoud keramiek

Bouwreiniging	Methodiek	Verwijder losliggend vuil middels vegen, stofwissen of stofzuigen. Verdunnen met water volgens voorschrift verpakking Breng de oplossing in ruime maten aan met een schrobber en laat deze inwerken Dan de vloer goed schrobben en de vloeistof opweilen Daarna zeer goed met schoon water na spoelen (min 2x)
	Produkt:	HMK R59
Dagelijks onderhoud	Methodiek	Volgens voorschrift verdunnen met water, vervuilde vloeistof opnemen en goed naspoelen
	Produkt:	HMK P15
Periodiek onderhoud	Methodiek	Volgens voorschrift verdunnen met water, vervuilde vloeistof opnemen en goed naspoelen
	Produkt:	HMK R57

Nalevergarantie

Door eigen recepten en productiemethoden zijn wij onafhankelijk van productie-units, waardoor continuïteit wordt gewaarborgd. Door gebruik van organische grondstoffen, is het bij geen enkele producent mogelijk, dezelfde tinten te leveren.

De algemene verkoopwaarde van Dutch Design tegels zijn op aanvraag leverbaar

De afgedrukte kleuren benaderen zoveel mogelijk de werkelijkheid

www.dutchdesigntegels.nl / info@dutchdesigntegels.nl

Het wendelgoor 1, 7604 PJ Almelo T+31 (0)546574000