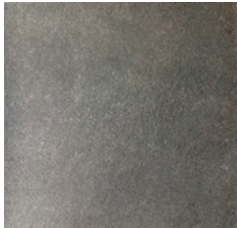


Serie 63



**Dutch
Design
Tegels**

Bij Dutch Design Tegels hebben we onszelf gesteld voor de uitdaging van het ontwikkelen van series die effectief emoties overbrengen, trouw herinterpreteren, kwaliteit en emotionele waarden bieden. We zien deze als een uitdrukking van de persoonlijkheid van de bewoners. Het is een serie waarin essenties, techniek en van een deel van de natuur opsluiten in een keramische tegel. Het ontwerp is geïnspireerd op de lichtheid van organische materialen, strekkende tot verbeterde sensualiteit met de voordelen, onderhoud, antislip en kleurvastheid van een keramische tegel voor buiten gebruik.



Vt0024 60x60 RT
Slate zwart
1,9 cm
R11 / B P 128



Vt0025 60x60 RT
Slate grijs
1,9 cm
R11 / B P 128



Vt0027 60x60 RT
Stone Grijs
1,9 cm
R11 / B P 128



Vt0026 60x60 RT
Stone zwart
1,9 cm
R11 / B P 128



Vt0029 60x60 RT
Fusion Warm licht grijs
2 cm
R11 / B P 128



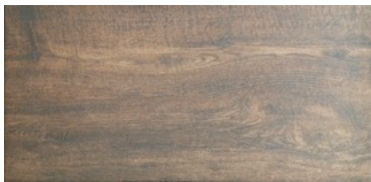
Vt0028 60x60 RT
Fusion Grijs
2 cm
R10 / B P 128



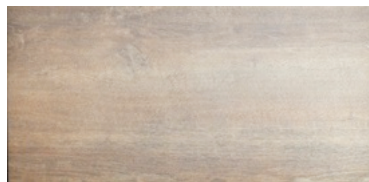
Vt0031 60x60 RT
Fusion Lever
2 cm
R11 / B P 128



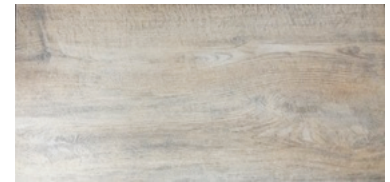
Vt0030 60x60 RT
Fusion Antracite
2 cm
R11 / B P 128



Vt0032 40x80 RT
Eiken mat
2 cm
R11 / B P 131



Vt0033 40x80 RT
Klipseiken mat
2 cm
R11 / B P 131



Vt0034 40x80 RT
Wilg mat
2 cm
R11 / B P 131

Technische specificaties

Conform NEN-EN 14411	Norm ISO	Vloer keramiek		
		Vereist	60x60	40x80
Lengte en breedte	10545-2	+/- 0,5	+/- 0,3	+/- 0,3
Dikte	10545-2	+/- 5	+/- 5	+/- 5
Rechtheid van kanten	10545-2	+/- 0,5	+/- 0,3	+/- 0,3
Rechthoekigheid	10545-2	+/- 0,6	+/- 0,6	+/- 0,6
Vlakheid diagonalen Bol	10545-2	+ 0,5	+ 0,5	+ 0,5
Vlakheid diagonalen Hol	10545-2	- 0,5	- 0,25	- 0,25
Vlakheid over zijde Bol	10545-2	+ 0,5	+ 0,28	+ 0,28
Vlakheid over zijde Hol	10545-2	0,5	0,28	0,28
Schelluwte diagonaal	10545-2	+/- 0,5	+/- 0,28	+/- 0,28
Antislip Din 51130 51097			R11 / B	R11 / B

Fysische & chemische eigenschappen

Wateropname	10545-3	max. 3%	< 2%	< 2%
Buigsterkte	10545-2	min. 27 n/m ²	> 40 n/m ²	> 40 n/m ²
Breksterkte	10545-4	>700 N	> 900N	> 900N
Weerstand tegen haarscheuren	10545-11	Vereist	Voldaan	Voldaan
Vorstbestandheid	10545-12	Vereist	Voldaan	Voldaan
Bestand tegen huishoud chemicalien	10545-13	min. GB	GA	GA
Vlekbestandheid	10545-14	min. 0,3	3	3

Verpakkingsgegevens

Verpakkingsseenheden	formaat	st. p/doos	doos /m ²	dozen p/p	m ² p/p
Vloer	60x60	2	0,72	32	23,04
Vloer	40x80	2	0,64	38	24,32

Onderhoud keramiek

Bouwreiniging	Methodiek	Verwijder losliggend vuil middels vegen, stofwissen of stofzuigen. Verdunnen met water volgens voorschrift verpakking Breng de oplossing in ruime maten aan met een schrobber en laat deze inwerken Dan de vloer goed schrobben en de vloeistof opweilen Daarna zeer goed met schoon water na spoelen (min 2x)
	Produkt:	HMK R59
Dagelijks onderhoud	Methodiek	Volgens voorschrift verdunnen met water, vervuilde vloeistof opnemen en goed naspoelen
	Produkt:	HMK P15
Periodiek onderhoud	Methodiek	Volgens voorschrift verdunnen met water, vervuilde vloeistof opnemen en goed naspoelen
	Produkt:	HMK R57

Nalevergarantie

Door eigen recepten en productiemethoden zijn wij onafhankelijk van productie-units, waardoor continuïteit wordt gewaarborgd. Door gebruik van organische grondstoffen, is het bij geen enkele producent mogelijk, dezelfde tinten te leveren.

De algemene verkoopwaarde van Dutch Design tegels zijn op aanvraag leverbaar
De afgedrukte kleuren benaderen zoveel mogelijk de werkelijkheid