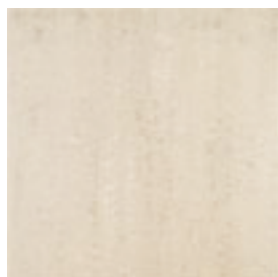


Serie 64



**Dutch
Design
Tegels**

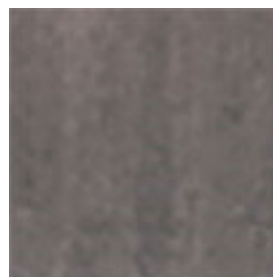
Het onmogelijke wordt mogelijk. Transformeren groot tot klein, koud en warm en donker naar licht. Een materiaal voor een oneindig ontwerp en door zijn Liquid-phase sintering oppervlakte is deze porseleinen tegel zeer makkelijk in onderhoud en dus toepasbaar van woonkamervloer tot een autogaragevloer.



Vt0035 60x60 RT
Beige mat
A R9 P 123



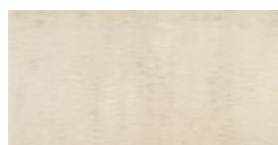
Vt0036 60x60 RT
Grijs mat
A R9 P 123



Vt0037 60x60 RT
Antraciet mat
A R9 P 123



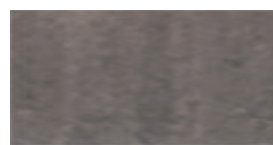
Vt0038 60x60 RT
Zwart mat
A R9 P 123



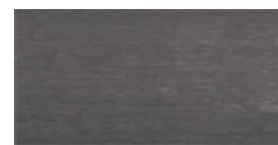
Vt0039 30x60 RT
Beige mat
A R9 P 123



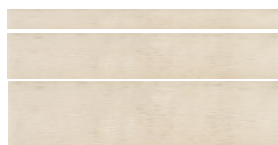
Vt0040 30x60 RT
Grijs mat
A R9 P 123



Vt0041 30x60 RT
Antraciet mat
A R19 P 123



Vt0042 30x60 RT
Zwart mat
A R9 P 123



Vt0051 05/10/15x60 RT
Beige mat
A R9 P 131



Vt0052 05/10/15x60 RT
Grijs mat
A R9 P 131



Vt0053 05/10/15x60 RT
Antraciet mat
A R9 P 131



Vt0054 05/10/15x60 RT
Zwart mat
A R9 P 131



Vt0043 30x30 RT
Beige mat
A R9 P 125



Vt0044 30x30 RT
Grijs mat
A R9 P 125



Vt0045 30x30 RT
Antraciet mat
A R9 P 125



Vt0046 30x30 RT
Zwart mat
A R9 P 125



Vt0047 15x15 RT
Beige mat
A R10 / B P 131



Vt0048 15x15 RT
Grijs mat
A R10 / B P 131



Vt0049 15x15 RT
Antraciet mat
A R10 / B P 131



Vt0050 15x15 RT
Zwart mat
A R10 / B P 131

Technische specificaties

Conform NEN-EN 14411	Norm ISO	Vloer keramiek					
		Vereist	15x15	30x30	05/10/15x60	30x60	60x60
Lengte en breedte	10545-2	+/- 0,5	+/- 0,3	+/- 0,3	+/- 0,3	+/- 0,3	+/- 0,3
Dikte	10545-2	+/- 5	+/- 5	+/- 5	+/- 5	+/- 5	+/- 5
Rechtheid van kanten	10545-2	+/- 0,5	+/- 0,3	+/- 0,3	+/- 0,3	+/- 0,3	+/- 0,3
Rechthoekigheid	10545-2	+/- 0,6	+/- 0,6	+/- 0,6	+/- 0,6	+/- 0,6	+/- 0,6
Vlakheid diagonalen Bol	10545-2	+ 0,5	+ 0,5	+ 0,5	+ 0,5	+ 0,5	+ 0,5
Vlakheid diagonalen Hol	10545-2	- 0,5	- 0,25	- 0,25	- 0,25	- 0,25	- 0,25
Vlakheid over zijde Bol	10545-2	+ 0,5	+ 0,28	+ 0,28	+ 0,28	+ 0,28	+ 0,28
Vlakheid over zijde Hol	10545-2	0,5	0,28	0,28	0,28	0,28	0,28
Schelluwte diagonaal	10545-2	+/- 0,5	+/- 0,28	+/- 0,28	+/- 0,28	+/- 0,28	+/- 0,28
Antislip Din 51130 51097			R10 / B	R9	R9	R9	R9

Fysische & chemische eigenschappen

Wateropname	10545-3	max. 3%	< 2%	< 2%	< 2%	< 2%	< 2%
Buigsterkte	10545-2	min. 27 n/m ²	> 40 n/m ²	> 40 n/m ²	> 40 n/m ²	> 40 n/m ²	> 40 n/m ²
Breuksterkte	10545-4	> 700 N	> 900N	> 900N	> 900N	> 900N	> 900N
Weerstand tegen haarscheuren	10545-11	Vereist	Voldaan	Voldaan	Voldaan	Voldaan	Voldaan
Vorstbestandheid	10545-12	Vereist	Voldaan	Voldaan	Voldaan	Voldaan	Voldaan
Bestand tegen huishoud chemicalien	10545-13	min. GB	GA	GA	GA	GA	GA
Vlekbestandheid	10545-14	min. 0,3	3	3	3	3	3

Verpakkingsgegevens

Verpakkingsseenheden	formaat	st. p/doos	st. p/m ²	dozen p/p	m ² p/p
Vloer	15x15	44	44	28	27,72
Vloer	30x30	11	11	46	44,62
Vloer	05/10/15x60	18	18	56	60,23
Vloer	30x60	6	6	56	51,84
Vloer	60x60	15	3	72	43,20

Onderhoud keramiek

Bouwreiniging	Methodiek	Verwijder losliggend vuil middels vegen, stofwissen of stofzuigen. Verdunnen met water volgens voorschrift verpakking Breng de oplossing in ruime maten aan met een schrobber en laat deze inwerken Dan de vloer goed schrobben en de vloeistof opweilen Daarna zeer goed met schoon water na spoelen (min 2x)
	Produkt:	HMK R59
Dagelijks onderhoud	Methodiek	Volgens voorschrift verdunnen met water, vervuilde vloeistof opnemen en goed naspoelen
	Produkt:	HMK P15
Periodiek onderhoud	Methodiek	Volgens voorschrift verdunnen met water, vervuilde vloeistof opnemen en goed naspoelen
	Produkt:	HMK R57

Nalevergarantie

Door eigen recepten en productiemethoden zijn wij onafhankelijk van productie-units, waardoor continuïteit wordt gewaarborgd. Door gebruik van organische grondstoffen, is het bij geen enkele producent mogelijk, dezelfde tinten te leveren.

De algemene verkoopwaarde van Dutch Design tegels zijn op aanvraag leverbaar
De afgedrukte kleuren benaderen zoveel mogelijk de werkelijkheid